

Bürofl. in Wadgassen-Werbeln - kompl. Etage mit Fahrstuhl 180 qm zu vermieten

Preise & Kosten

Mieter-Provision	Ja
Mietercourtage	1 Kaltmiete + MwSt.
Nettokaltmiete	1.700 €
Warmmiete	1.980 €
Nebenkosten	270 €
Kaution	3.500 €



Objektbeschreibung

Bürofl. mit EBK
 3 Balkone
 Erstbezug 2015
 Heizung Wärmepumpe Warmwasser über Durchlauferhiter
 Ideale Bürofl.
 Auch als Arztpraxis oder ähnliches
 Räume abtrennbar
 #
 Kaltmiete 1700 EUR
 EBK 40 EUR
 NK 280 EUR inkl. Heizung und Wasser

3 Parkplätze am Haus
 weitere Parkmöglichkeit ca 50 Meter weiter
 frei ab dem 1.3.2024
 Energie Info
 Heizung Wärmepumpe.

Angaben zur Immobilie

Nutzfläche	180 m ²
Bürofläche	180 m ²
Grundstücksfläche	1.000 m ²
Zimmer	7
Baujahr	2014
Zustand des Objektes	Neuwertig
Verfügbar ab (Datum)	01.03.2024
Gewerbliche Nutzung	Ja



Lage

in Wadgassen-Werbeln-- kompl. erste Etage mit Fahrstuhl.

Ausstattung

Räume veränderbar	Ja
Küche	Einbauküche
Boden	Fliesen
Heizungsart	Etagenheizung, Fussbodenheizung
Aufzug	Personenaufzug
Wasch-/ Trockenraum	Ja



Ausstattung

Bürofl. mit EBK
3 Balkone
Erstbezug 2015
Heizung Wärmepumpe Warmwasser über Durchlauferhiter.



Sonstiges

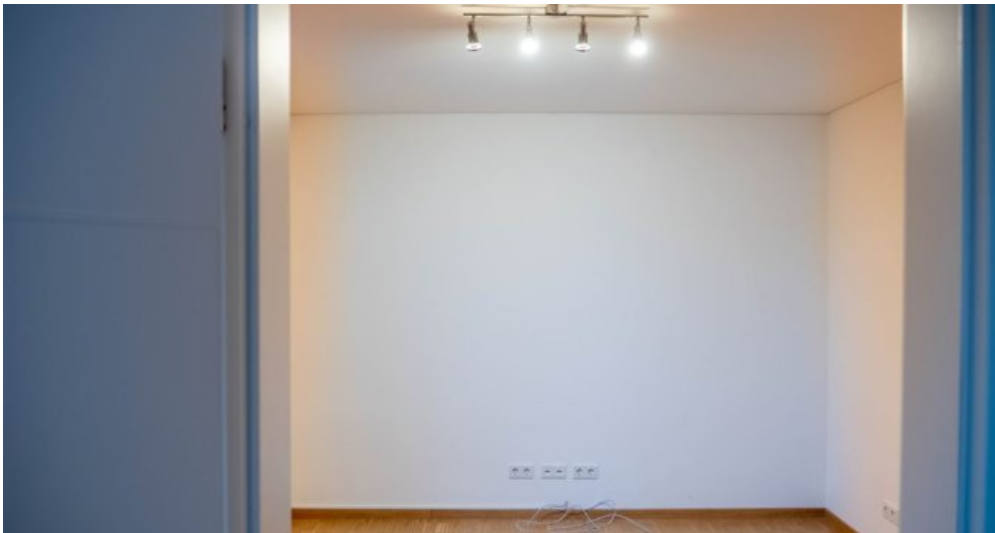
Der Makler-Vertrag mit uns und /oder unserem Beauftragten kommt durch schriftliche Vereinbarung oder durch die Inanspruchnahme unserer Maklertätigkeit auf der Basis des Objektexposés und seiner Bedingungen zustande. Die Käuferprovision in Höhe von 3,57% auf den Kaufpreis einschließlich gesetzlicher Mehrwertsteuer ist bei notariellem Vertragsabschluss verdient und fällig. Die Höhe der Bruttoprovision unterliegt einer Anpassung bei Steuersatzänderung. Der Makler oder deren Beauftragte erhalten einen unmittelbaren Zahlungsanspruch gegenüber dem Käufer (Vertrag zugunsten Dritter, § 328 BGB). Grunderwerbssteuer, Notar- und Gerichtskosten trägt der Käufer.

Informationen zur Online-Streitbeilegung

Die EU-Kommission hat eine Internetplattform zur Online-Beilegung von Streitigkeiten (sog. "OS-Plattform") geschaffen. Die OS-Plattform dient als Anlaufstelle zur außergerichtlichen Beilegung von Streitigkeiten, die aus Online-Dienstleistungsverträgen erwachsen.



[europa.eu/consumers/odr](https://ec.europa.eu/consumers/odr)
<https://ec.europa.eu/consumers/odr/main/?event=main.home.show> Lage.



Farbig 1-6



Farbig 1-7



Farbig 1-8



Farbig 1-10



Farbig 1-11



Farbig 1-12



Farbig 1-13

Ansprechpartner

Christoph Abel
Immobilien am Kirchplatz
Am Kirchplatz 11
66663 Merzig

Mobil +49 163 1575801

Zentrale +49 6861 701069

Fax +49 6861 9082121

E-Mail immobilien-merzig@email.de

Webseite <http://www.haus-merzig.de>